

# PLAN DE DESARROLLO URBANO DE CENTRO DE POBLACIÓN

## MUNICIPIO DE VILLA CORONA, JALISCO

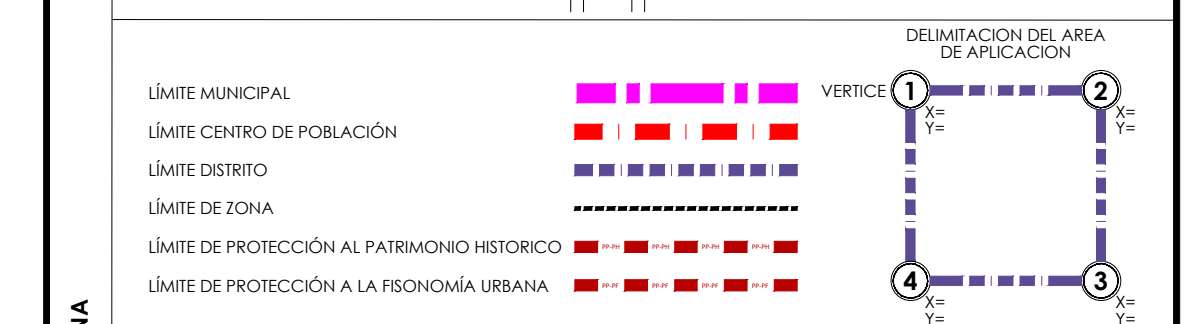
PLANO DE ZONIFICACIÓN Z

### DISTRITO 01 - CENTRO

CLASIFICACIÓN DE ÁREAS	
AU	ÁREAS URBANIZADAS
UP	INCORPORADAS URBANIZACIÓN PROGRESIVA
RN	RENOVACIÓN URBANA
IE	ÁREAS DE RESTRICCIÓN DE INSTALACIONES ESPECIALES
FR	FERROVIARIAS
MS	MILITARES
RL	READAPTACIÓN SOCIAL
RG	INSTALACIONES DE RIESGO
AN	ÁREAS NATURALES PROTEGIDAS
PP	ÁREAS DE PROTECCIÓN HISTÓRICO PATRIMONIAL
PH	PATRIMONIO HISTÓRICO
PC	PATRIMONIO CULTURAL
PF	FRONTOÑA URBANA
RI	ÁREAS DE RESTRICCIÓN POR PASO DE INFRAESTRUCTURA
AB	AGUA POTABLE
DR	DISEÑO
EL	ELECTRICIDAD
TL	TELECOMUNICACIÓN
AP	ÁREAS DE PREVENCIÓN ECOLÓGICA
RU	ÁREAS DE RESERVA URBANA
CP	A CORTO PLAZO
MP	A MEDIANO PLAZO
LP	A LARGO PLAZO
ESP	DE CONTROL ESPECIAL
AT	ÁREAS DE TRANSICIÓN
AR	ÁREAS RÚSTICAS
AGR	AGROPECUARIO
AE	ÁREA DE ACTIVIDADES EXTRACTIVAS
CA	ÁREAS DE PROTECCIÓN A CAUCES Y CUERPOS DE AGUA
AC	ÁREAS DE CONSERVACIÓN ECOLÓGICA

UTILIZACIÓN DEL SUELO	ALOJAMIENTO TURISTICAL		HABITACIONALES		MAYORES		INDUSTRIAS Y SERVICIOS	
	Intensidad	Forma	Intensidad	Forma	Intensidad	Forma	Intensidad	Forma
ALOJAMIENTO TURISTICAL	D Mínima	TH-1	Unifamiliar	H1	Intensidad Mínima	MB-1	Industria Ligera, riesgo Bajo	MB-1
	D Baja	TH-2	Plufamiliar Horizontal	H2	Intensidad Baja	MB-2	Industria Mediana, riesgo Medio	MB-2
	D Media	TH-3	Plufamiliar Horizontal	H3	Intensidad Media	MD-1	Industria Pesada, riesgo Alto	MD-1
	D Alta	TH-4	Plufamiliar Horizontal	H4	Intensidad Máxima	MD-2	Equipamiento Vecinal	MD-2
HABITACIONALES	Jardín	HJ	Unifamiliar	H1	Intensidad Mínima	MB-1	Equipamiento Barrial	MB-1
	D Medio	H2	Plufamiliar Horizontal	H2	Intensidad Baja	MD-1	Equipamiento Central	MD-1
	D Baja	H3	Plufamiliar Horizontal	H3	Intensidad Media	MD-2	Equipamiento Regional	MD-2
	D Alta	H4	Plufamiliar Horizontal	H4	Intensidad Máxima	MD-3	Equipamiento Regional	MD-3
MAYORES	Barrial	MB	Intensidad Mínima	MB-1	Intensidad Baja	MD-1	Equipamiento Barrial	MB-1
	Central	MD	Intensidad Media	MD-2	Intensidad Media	MD-3	Equipamiento Central	MD-2
	Regional	MC	Intensidad Máxima	MD-3	Intensidad Máxima	MD-4	Equipamiento Regional	MD-3
	Regional	MR	Intensidad Máxima	MD-4	Intensidad Máxima	MD-5	Equipamiento Regional	MD-4
INDUSTRIAS Y SERVICIOS	Industrial	IN	Intensidad Mínima	IN-1	Intensidad Baja	IN-2	Equipamiento Regional	IN-1
	Colectora	VC	Intensidad Media	VC-1	Intensidad Media	VC-2	Equipamiento Regional	VC-1
	Subcolectora	VSc	Intensidad Máxima	VC-3	Intensidad Máxima	VC-4	Equipamiento Regional	VC-2
	Local	VL	Intensidad Máxima	VC-4	Intensidad Máxima	VC-5	Equipamiento Regional	VC-3

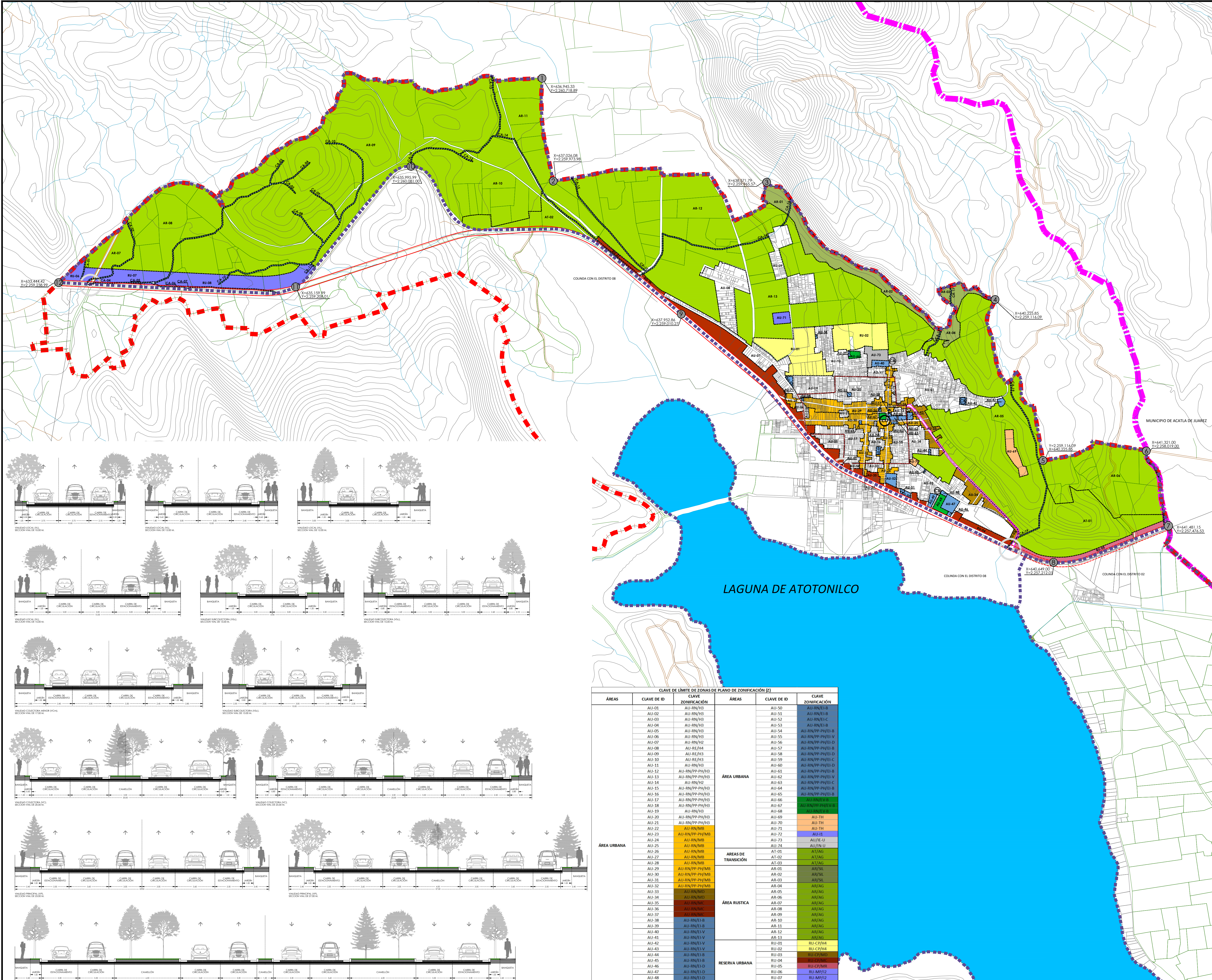
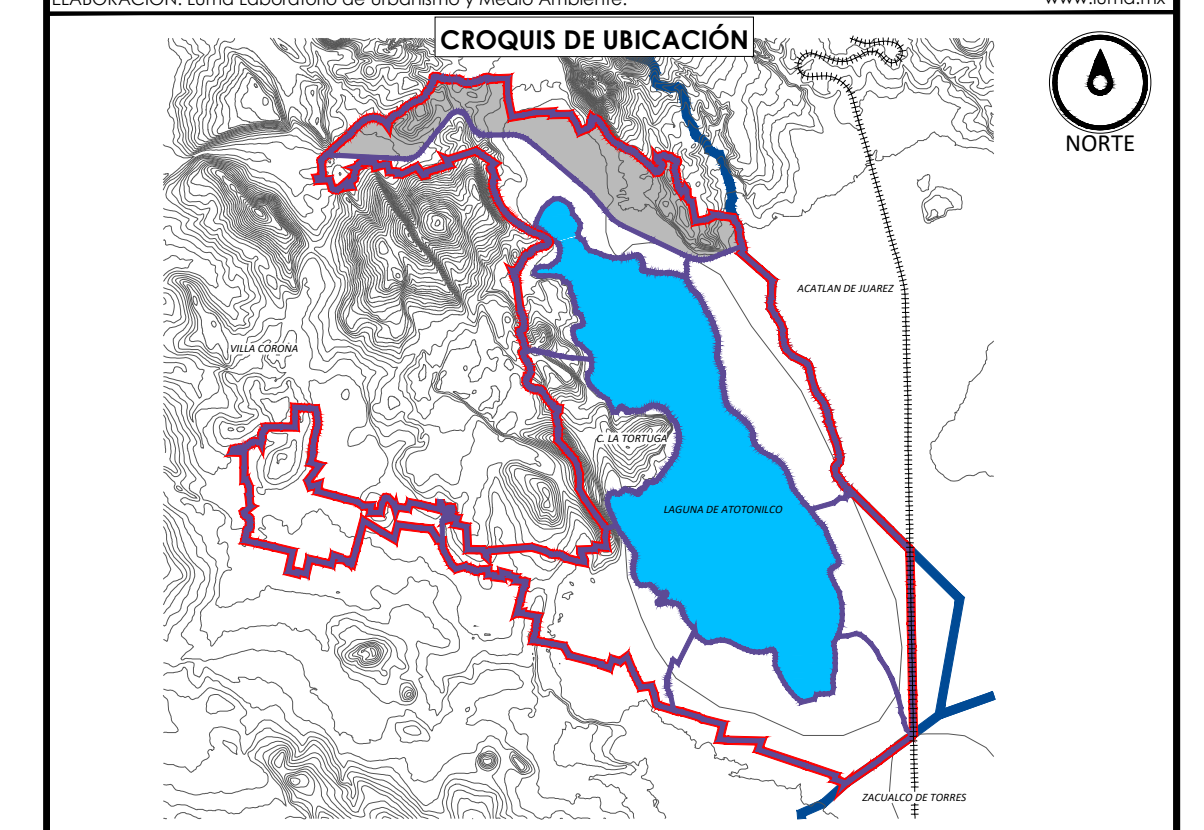
VALIDAD	EXISTENTE	PROPUESTA	RESTRICCIÓN POR RIESGO NATURAL
VR	VALIDAD REGIONAL	---	---
VP	VALIDAD PRINCIPAL	---	---
VC	VALIDAD COLECTORA	---	---
VcM	VALIDAD COLECTORA MENOR	---	---
VL	VALIDAD LOCAL	---	---



RELACION DE OPERACIÓN DE LA ESTRUCTURA URBANA	CLAVE	NIVEL	JERARQUÍA	NODOS DE SERVICIO
(V)	VECINAL	VS / VCm	CV	CENTRO VECINAL
(B)	BARRIAL	VCm / VC	CB	CENTRO BARRIAL
(D)	DISTRITAL	VC / VP	SU	SUBCENTRO URBANO
(C)	CENTRAL	VP	CU	CENTRO URBANO
(R)	REGIONAL	VR		

NODOS DE SERVICIO	MATRIZ DE UTILIZACIÓN DEL SUELO		URBANIZACIÓN
	hab./ha.	viv./ha.	
(V)	CENTRO VECINAL	sup. mín. lote	frente mín.
(B)	CENTRO BARRIAL	C.O.S.	C.U.S.
(D)	SUBCENTRO URBANO	restricción:	F = Frontal L = Lateral P = Posterior
(C)	CENTRO URBANO	modo de edificación	□ Abierto ■ Cerrado ○ Semicerrado ● Semicerrado

ESCALA: 1:12,000  
LABORACIÓN: Lumo Laboratorio de Urbanismo y Medio Ambiente.  
FECHA: NOVIEMBRE 2019  
www.lumo.mx



CLAVE DE LÍMITE DE ZONAS DE PLANO DE ZONIFICACIÓN (Z)				
ÁREAS	CLAVE DE ID	CLAVE ZONIFICACIÓN	ÁREAS	
ÁREA URBANA	AU-01	AU-RN/H3	AU-50	AU-RN/E1-B
	AU-02	AU-RN/H3	AU-51	AU-RN/E1-B
	AU-03	AU-RN/H3	AU-52	AU-RN/E1-C
	AU-04	AU-RN/H3	AU-53	AU-RN/E1-B
	AU-05	AU-RN/H3	AU-54	AU-RN/PP-PH/E1-B
	AU-06	AU-RN/H3	AU-55	AU-RN/PP-PH/E1-D
	AU-07	AU-RN/H3	AU-56	AU-RN/PP-PH/E1-D
	AU-08	AU-RE/H4	AU-57	AU-RN/PP-PH/E1-B
	AU-09	AU-RE/H3	AU-58	AU-RN/PP-PH/E1-D
	AU-10	AU-RE/H3	AU-59	AU-RN/PP-PH/E1-C
	AU-11	AU-RE/H3	AU-60	AU-RN/PP-PH/E1-D
	AU-12	AU-RN/PP-PH/H3	AU-61	AU-RN/PP-PH/E1-B
	AU-13	AU-RN/PP-PH/H3	AU-62	AU-RN/PP-PH/E1-V
	AU-14	AU-RN/H2	AU-63	AU-RN/PP-PH/E1-C
	AU-15	AU-RN/PP-PH/H3	AU-64	AU-RN/PP-PH/E1-B
	AU-16	AU-RN/PP-PH/H3	AU-65	AU-RN/PP-PH/E1-B
	AU-17	AU-RN/PP-PH/H3	AU-66	AU-RN/PP-PH/E1-B
	AU-18	AU-RN/PP-PH/H3	AU-67	AU-RN/PP-PH/E1-B
	AU-19	AU-RN/H3	AU-68	AU-RN/PP-PH/E1-B
	AU-20	AU-RN/PP-PH/H3	AU-69	AU-RN/PP-PH/E1-B
	AU-21	AU-RN/PP-PH/H3	AU-70	AU-RN/PP-PH/E1-B
	AU-22	AU-RN/H3	AU-71	AU-RN/PP-PH/E1-D
	AU-23	AU-RN/PP-PH/MS	AU-72	AU-RN/PP-PH/E1-B
AU-24	AU-RN/MS	AU-73	AU-RN/PP-PH/E1-B	
AU-25	AU-RN/MS	AU-74	AU-RN/PP-PH/E1-D	
AU-26	AU-RN/MS	AU-75	AU-RN/PP-PH/E1-D	
AU-27	AU-RN/MS	AT-01	AT/AG	
AU-28	AU-RN/MS	AT-02	AT/AG	
AU-29	AU-RN/PP-PH/MS	AT-03	AT/AG	
AU-30	AU-RN/PP-PH/MS	AR-02	AR/AG	
AU-31	AU-RN/PP-PH/MS	AR-03	AR/AG	
AU-32	AU-RN/PP-PH/MS	AR-04	AR/AG	
AU-33	AU-RN/MS	AR-05	AR/AG	
AU-34	AU-RN/MS	AR-06	AR/AG	
AU-35	AU-RN/MS	AR-07	AR/AG	
AU-36	AU-RN/MS	AR-08	AR/AG	
AU-37	AU-RN/MS	AR-09	AR/AG	
AU-38	AU-RN/E1-B	AR-10	AR/AG	
AU-39	AU-RN/E1-B	AR-11	AR/AG	
AU-40	AU-RN/E1-V	AR-12	AR/AG	
AU-41	AU-RN/E1-V	AR-13	AR/AG	
AU-42	AU-RN/E1-V	RU-01	RU-CP/H4	
AU-43	AU-RN/E1-V	RU-02	RU-CP/H4	
AU-44	AU-RN/E1-B	RU-03	RU-CP/H4	
AU-45	AU-RN/E1-B	RU-04	RU-CP/H4	
AU-46	AU-RN/E1-D	RU-05	RU-CP/H4	
AU-47	AU-RN/E1-D	RU-06	RU-MP/H2	
AU-48	AU-RN/E1-D	RU-07	RU-MP/H2	
AU-49	AU-RN/E1-B	RU-08	RU-MP/H2	