

# PLAN DE DESARROLLO URBANO DE CENTRO DE POBLACIÓN MUNICIPIO DE VILLA CORONA, JALISCO

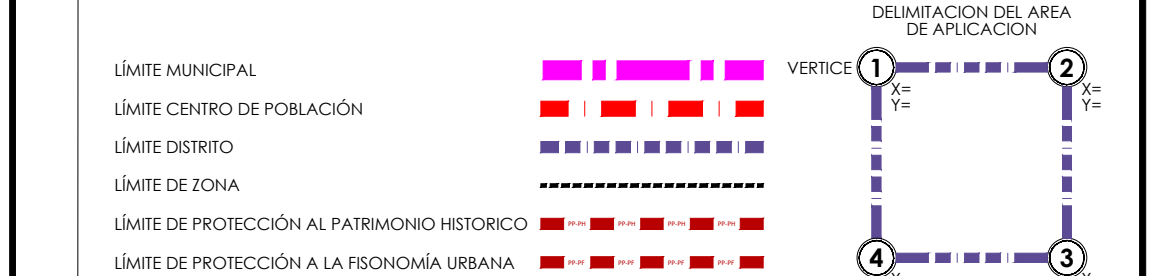
PLANO DE ZONIFICACIÓN Z

## DISTRITO 05- ATOTONILCO EL BAJO

CLASIFICACIÓN DE ÁREAS					
AU	ÁREAS URBANIZADAS	PP	ÁREAS DE PROTECCIÓN HISTÓRICO PATRIMONIAL	RU	ÁREAS DE RESERVA URBANA
UP	INCORPORACIÓN PROGRESIVA	PH	PATRIMONIO HISTÓRICO	CP	A CORTO PLAZO
RN	RENOVACIÓN URBANA	PC	PATRIMONIO CULTURAL	MP	A MEDIANO PLAZO
IE	ÁREAS DE RESTRICCIÓN DE INSTALACIONES ESPECIALES	PF	FRONTERA URBANA	LP	A LARGO PLAZO
FR	FERROVIARIAS	RI	ÁREAS DE RESTRICCIÓN POR PASO DE INFRAESTRUCTURA	ESP	DE CONTROL ESPECIAL
ML	MILITARES	AB	AGUA POTABLE	AR	ÁREAS DE TRANSICIÓN
RS	READAPTACIÓN SOCIAL	DR	DRENAJE	AGR	ÁREAS RÚSTICAS
RG	INSTALACIONES DE RIESGO	EL	ELECTRICIDAD	AE	AGROPECUARIO
AN	ÁREAS NATURALES PROTEGIDAS	TL	TELECOMUNICACIÓN	AE	ÁREA DE ACTIVIDADES EXTRACTIVAS
		AP	ÁREAS DE PREVENCIÓN ECOLÓGICA	CA	ÁREAS DE PROTECCIÓN A CAUCES Y CUERPOS DE AGUA
				AC	ÁREAS DE CONSERVACIÓN ECOLÓGICA

ALOCAMIENTO	HABITACIONALES	MATRICES	INTEGRALES	COMERCIO Y SERVICIOS		VEGETAL	CSV-1	CSV-2	CSV-3	CSV-4	CSV-5
				Barrial	Distrito						
D	D Míxima	TH-1	Intensidad Míxima	MB-1	Intensidad Míxima	Intensidad Míxima	CSV-1	CSV-2	CSV-3	CSV-4	CSV-5
	D Baja	TH-2	Intensidad Baja	MB-2	Intensidad Baja		CSB-1	CSB-2	CSB-3	CSB-4	CSB-5
	D Media	TH-3	Intensidad Media	MB-3	Intensidad Media		CSM-1	CSM-2	CSM-3	CSM-4	CSM-5
	D Alta	TH-4	Intensidad Alta	MB-4	Intensidad Alta		CSA-1	CSA-2	CSA-3	CSA-4	CSA-5
J	Jardín	HJ	Intensidad Míxima	MD-1	Intensidad Míxima	Intensidad Míxima	CSJ-1	CSJ-2	CSJ-3	CSJ-4	CSJ-5
	H1	H1	Intensidad Baja	MD-2	Intensidad Baja		CSB-1	CSB-2	CSB-3	CSB-4	CSB-5
	H2	H2	Intensidad Media	MD-3	Intensidad Media		CSM-1	CSM-2	CSM-3	CSM-4	CSM-5
	H3	H3	Intensidad Alta	MD-4	Intensidad Alta		CSA-1	CSA-2	CSA-3	CSA-4	CSA-5
M	M B	MB	Intensidad Míxima	MC-1	Intensidad Míxima	Intensidad Míxima	CSM-1	CSM-2	CSM-3	CSM-4	CSM-5
	M B	MB	Intensidad Baja	MC-2	Intensidad Baja		CSB-1	CSB-2	CSB-3	CSB-4	CSB-5
	M B	MB	Intensidad Media	MC-3	Intensidad Media		CSM-1	CSM-2	CSM-3	CSM-4	CSM-5
	M B	MB	Intensidad Alta	MC-4	Intensidad Alta		CSA-1	CSA-2	CSA-3	CSA-4	CSA-5
R	R B	RB	Intensidad Míxima	MR	Intensidad Míxima	Intensidad Míxima	CSR-1	CSR-2	CSR-3	CSR-4	CSR-5
	R B	RB	Intensidad Baja	MR	Intensidad Baja		CSB-1	CSB-2	CSB-3	CSB-4	CSB-5
	R B	RB	Intensidad Media	MR	Intensidad Media		CSM-1	CSM-2	CSM-3	CSM-4	CSM-5
	R B	RB	Intensidad Alta	MR	Intensidad Alta		CSA-1	CSA-2	CSA-3	CSA-4	CSA-5

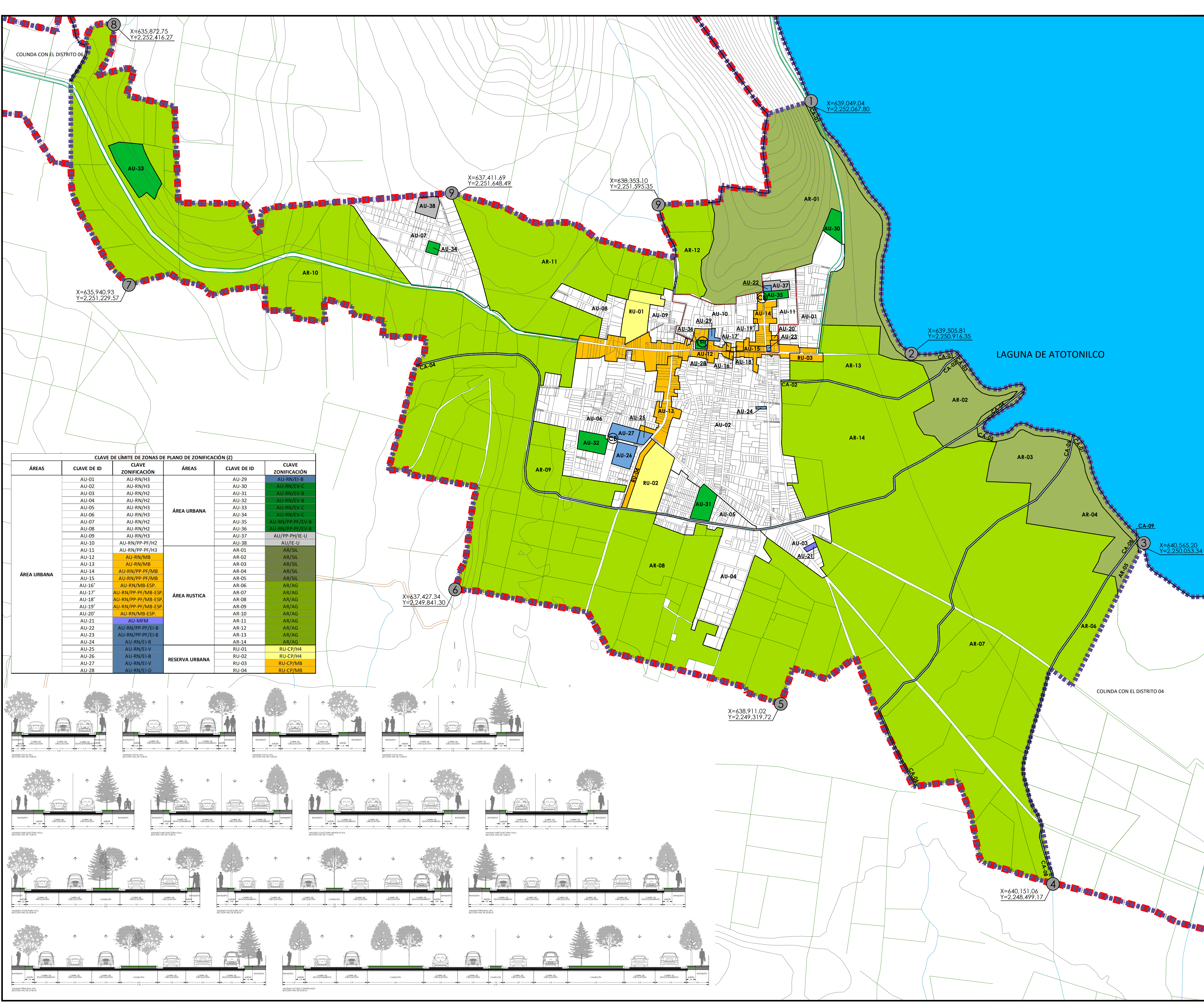
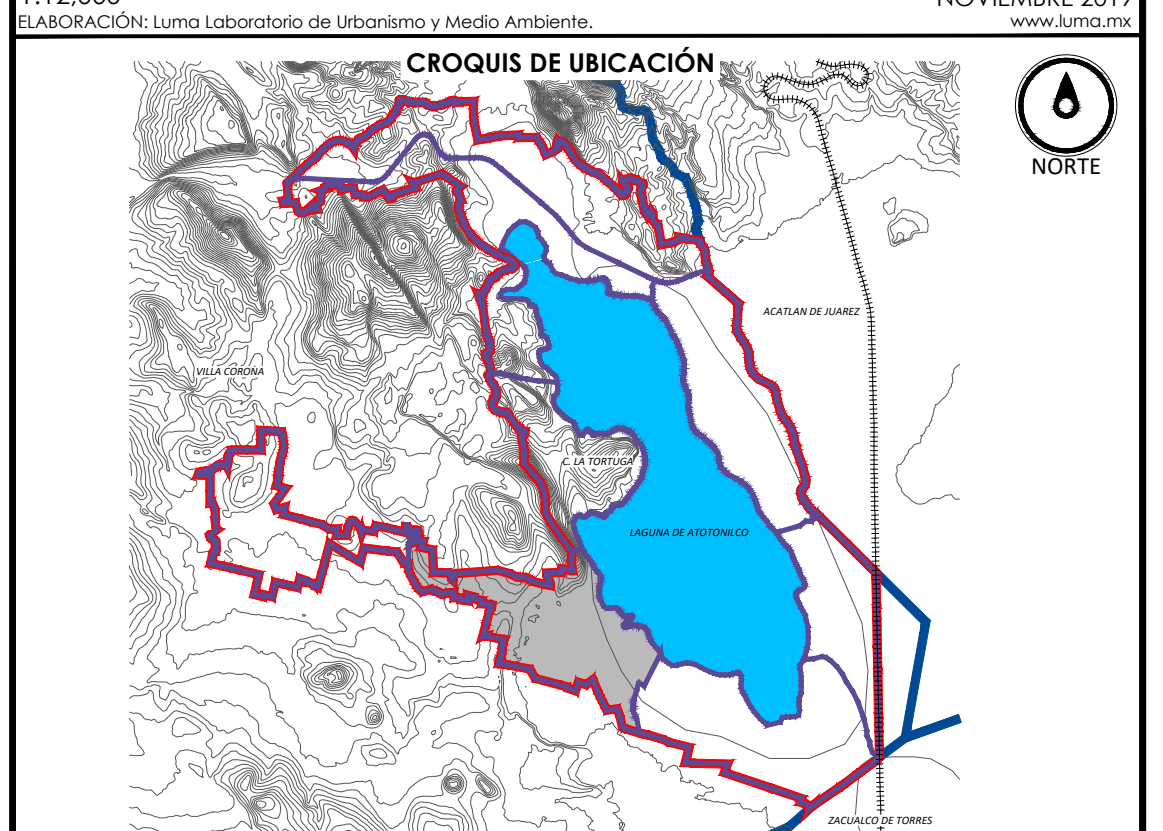
VALIDIDAD	DESCRIPCIÓN	SÍMBOLO	DESCRIPCIÓN	SÍMBOLO
VP	VALIDAD PRINCIPAL	-----		
VC	VALIDAD COLECTORA	-----		
VMc	VALIDAD COLECTORA MENOR	-----		
VL	VALIDAD LOCAL	-----		



RELACION DE OPERACIÓN DE LA ESTRUCTURA URBANA			
CLAVE	NIVEL	JERARQUÍA	NODOS DE SERVICIO
(V)	VEGECIONAL	VS/VCm	CV CENTRO VECINAL
(B)	BARRIAL	VCm/VC	CB CENTRO BARRIAL
(D)	DISTRITAL	VC/VP	SU SUBCENTRO URBANO
(C)	CENTRAL	VP	CU CENTRO URBANO
(R)	REGIONAL	VR	

NODOS DE SERVICIO		MATRIZ DE UTILIZACIÓN DEL SUELO	
(V)	CENTRO VECINAL	hab./ha.	viv./ha.
(B)	CENTRO BARRIAL	sup. mín. lote	frente mín.
(D)	SUBCENTRO URBANO	Índice de edificación	C.U.S.
(C)	CENTRO URBANO	cajones autos	altura
		modo de edificación	restricción:
			F = Frontal
			L = Lateral
			P = Posterior
			□ Abierto
			■ Cerrado
			○ Semicerrado
			● Semicerrado

ESCALA: 1:12,000  
ELABORACIÓN: Lumo Laboratorio de Urbanismo y Medio Ambiente.  
FECHA: NOVIEMBRE 2019  
www.lumo.mx



CLAVE DE LÍMITE DE ZONAS DE PLANO DE ZONIFICACIÓN (Z)					
ÁREAS	CLAVE DE ID	CLAVE ZONIFICACIÓN	ÁREAS	CLAVE DE ID	CLAVE ZONIFICACIÓN
ÁREA URBANA	AU-01	AU-RN/H3	ÁREA URBANA	AU-29	AU-RN/EI-B
	AU-02	AU-RN/H3		AU-30	AU-RN/VE-C
	AU-03	AU-RN/H2		AU-31	AU-RN/VE-B
	AU-04	AU-RN/H2		AU-32	AU-RN/VE-B
	AU-05	AU-RN/H3		AU-33	AU-RN/VE-C
	AU-06	AU-RN/H3		AU-34	AU-RN/VE-C
	AU-07	AU-RN/H2		AU-35	AU-RN/PP/PF/VE-B
	AU-08	AU-RN/H2		AU-36	AU-RN/PP/PF/VE-B
	AU-09	AU-RN/H3		AU-37	AU/PP-PH/IE-U
	AU-10	AU-RN/PP/PF/H2		AU-38	AU/IE-U
ÁREA RÚSTICA	AU-11	AU-RN/PP/PF/H3	ÁREA RÚSTICA	AR-01	AR/SIL
	AU-12	AU-RN/MB		AR-02	AR/SIL
	AU-13	AU-RN/MB		AR-03	AR/SIL
	AU-14	AU-RN/PP/PF/MB		AR-04	AR/SIL
	AU-15	AU-RN/PP/PF/MB		AR-05	AR/SIL
	AU-16	AU-RN/MB-ESP		AR-06	AR/AG
	AU-17	AU-RN/PP/PF/MB-ESP		AR-07	AR/AG
	AU-18	AU-RN/PP/PF/MB-ESP		AR-08	AR/AG
	AU-19	AU-RN/PP/PF/MB-ESP		AR-09	AR/AG
	AU-20	AU-RN/MB-ESP		AR-10	AR/AG
RESERVA URBANA	AU-21	AU-MFM	RESERVA URBANA	RU-01	RU-CP/H4
	AU-22	AU-RN/PP/PF/EI-B		RU-02	RU-CP/H4
	AU-23	AU-RN/PP/PF/EI-B		RU-03	RU-CP/MB
	AU-24	AU-RN/EI-B		RU-04	RU-CP/MB
	AU-25	AU-RN/EI-V			
	AU-26	AU-RN/EI-B			
	AU-27	AU-RN/EI-V			
	AU-28	AU-RN/EI-D			

